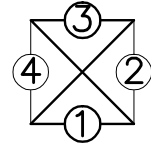
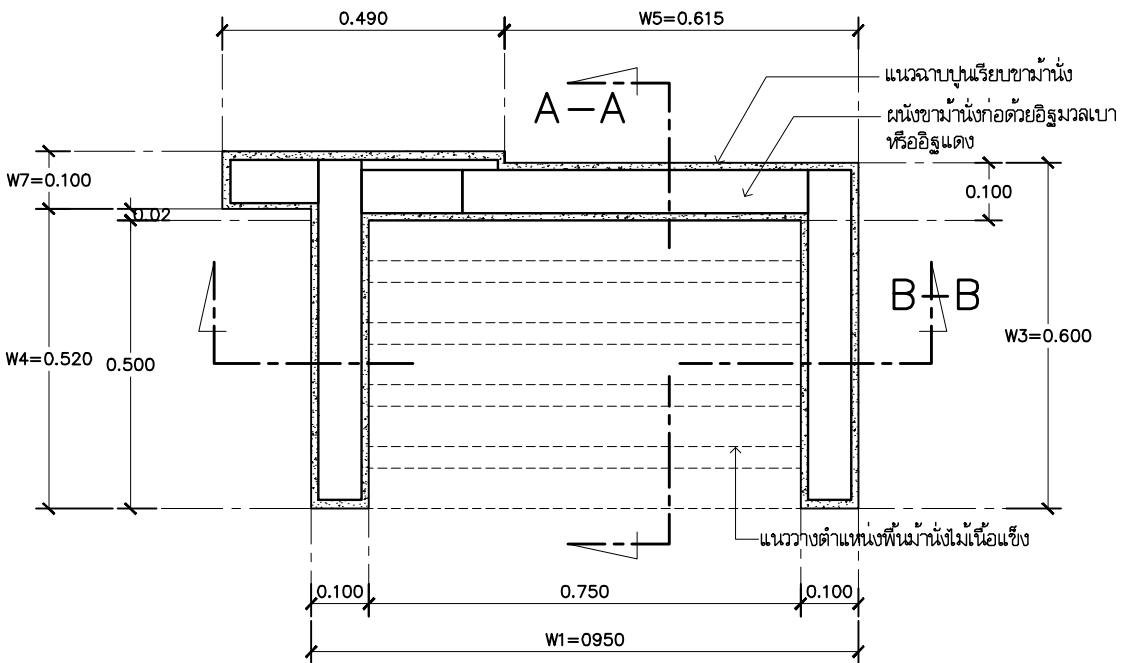


แบบ TOP VIEW ไม้

มาตราส่วน 12.5



หมายเหตุ พื้นไม้ที่ใช้ไม้เนื้อแข็งขนาด 1 1/2" x 3" (โดยเมื่อใส่ตอกแต่งผิวเสร็จควรมีขนาดไม่น้อยกว่า 3x7 ซม.)  
EQ = ระยะเฉลี่ยที่ห่างเท่ากัน วัดตามสภาพจริงประมาณ 3-3.2 ซม.



แบบ ตัด ผัง ไม้

มาตราส่วน 12.5

01



แบบแข่งขันทักษะวิชาชีพงานปูนระดับภาค ปีการศึกษา 2565

ออกแบบ  
กำหนดเกณฑ์และจุดวัด

นายวิรัตน์ เศรษฐสภาพร ผู้อำนวยการสำนักพัฒนายุทธศาสตร์ สถาบันการอาชีวศึกษาภาคตะวันออกเฉียงเหนือ  
นายเอกอนันต์ หวังนิวคณกุล ครูชำนาญการพิเศษ วิทยาลัยเทคนิคดุสิต